

POMPA ÖZELLİKLERİ

Proje No:	<input type="text"/>	Tarih:	<input type="text"/>
Firma Adı:	<input type="text"/>	Ürün Teslim Yeri:	<input type="text"/>
Yetkili Kişi:	<input type="text"/>	İletişim 1:	<input type="text"/>
Mail:	<input type="text"/>	İletişim 2:	<input type="text"/>

POMPA TİPİ / DİZAYN

- Yatay Tip/
Mekanik Salmastralı
- Hava Diyaframlı
- Dikey Tip

AÇIKLAMA / DETAYLAR

Kimyaşalın Cinsi / Bileşenleri

Konsantrasyon :%

Kimyasal İçeriği : temiz kirli

Katı Partikül : max. g/l max. partikül çapı : mm

Çalışma Sıcaklığı : min. max. °C

Ortam Sıcaklığı : min. max. °C

Viskosite : m Pa•s | mm²/s

Yoğunluk kg/dm³:

ÇALIŞMA ŞARTLARI

Kapasite Q: m³/h

Yükseklik H: metre su sütunu (mSS)

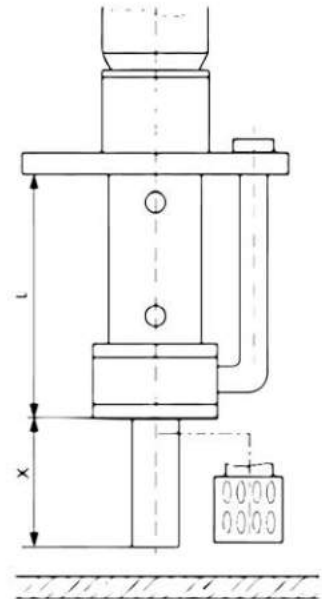
Kendinden Emişli : EVT HYR

Dalma Derinliği (L): mm

Extra Emiş Borusu : (X) mm (gerekliyse)

Pompa Ön Filtre :

Bağlantı : DIN ANSI REKOR DİĞER



MONTAJLAMA İÇERİDE DIŞARIDADeniz Seviyesinden Yükseklik : m**MOTOR ÖZELLİKLERİ**Gerilim Tipi : Monofaze 220V Trifaze 380VVoltaj : VFrekans : Hz**Koruma Sınıfı IP :**ATEX: EVET HAYIR**AÇIKLAMA / İSTEK / ÖNERİ**